



*Le 1er label récompensant les collectivités engagées
pour le développement de la bio*

Avec le soutien de :



Le label Territoire BIO Engagé



Critère(s) d'éligibilité au label :

Selon les objectifs bio du Grenelle de l'Environnement réaffirmés dans le cadre du Plan Ambition Bio 2017 :

- **6% de la surface agricole** du territoire de la collectivité en bio

=> En 2017, le chiffre des 6% va être réévalué à 8,5%

- **20% d'approvisionnement bio** dans vos services de restauration

=> **Déclinaison du label** à destination des restaurants collectifs ayant atteints l'objectif des 20%,

Composition du jury Territoire BIO Engagé :

- 2 représentants d'ARBIO Aquitaine
- 1 représentant des maires
- 1 représentant des gestionnaires de cuisine centrale
- 1 représentant de la région Aquitaine
- 1 représentant DRAAF



Les outils de communication mis à disposition des collectivités lauréates :

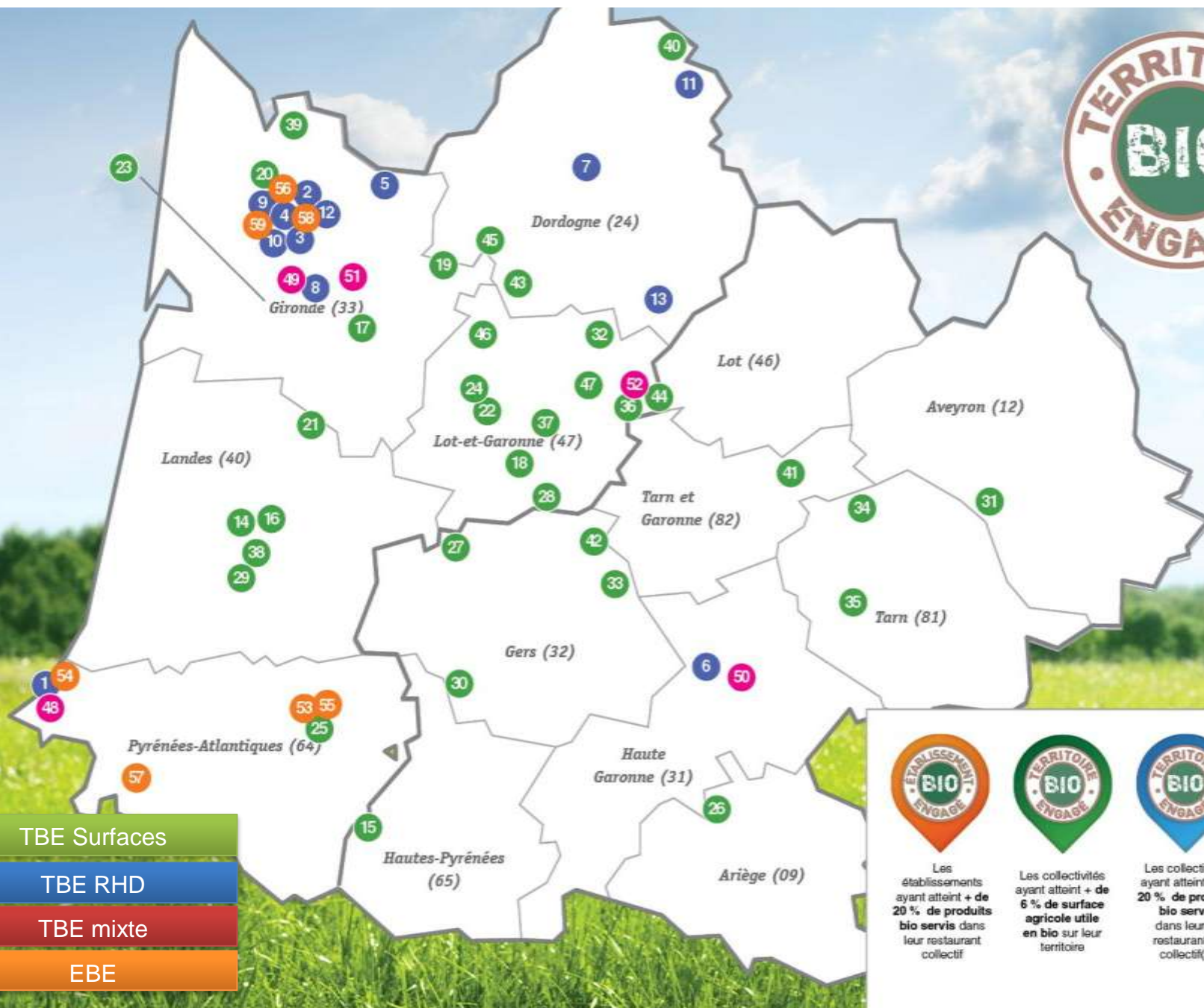


Diffusion du label TBE sur le territoire



- **Mesure régionale retenue comme exemplaire dans le cadre du plan ambition bio 2017**
- **41 collectivités et 7 établissements labellisés**
- **Objectif : 100 TBE en 2017 en Aquitaine**
- **Label étendu en région Midi-Pyrénées en 2014**





TBE Surfaces

TBE RHD

TBE mixte

EBE



Les établissements ayant atteint + de 20 % de produits bio servis dans leur restaurant collectif



Les collectivités ayant atteint + de 6 % de surface agricole utile en bio sur leur territoire



Les collectivités ayant atteint + de 20 % de produits bio servis dans leur(s) restaurant(s) collectif(s)

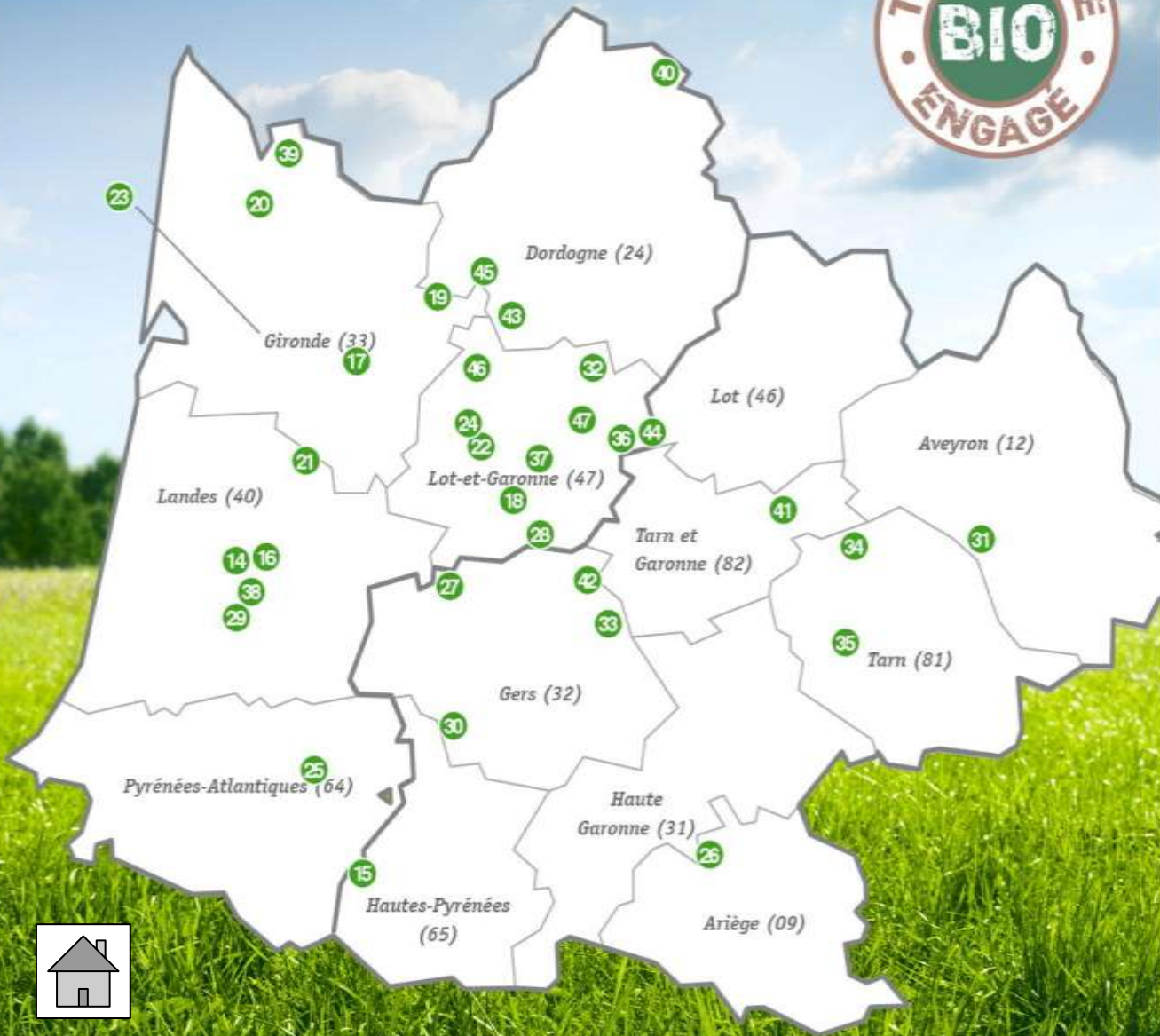


Les collectivités ayant atteint + de 6 % de surface agricole utile en bio sur leur territoire et + de 20 % de produits bio servis dans leur(s) restaurant(s) collectif(s)



Territoire BIO Engagé

6 % SAU Bio



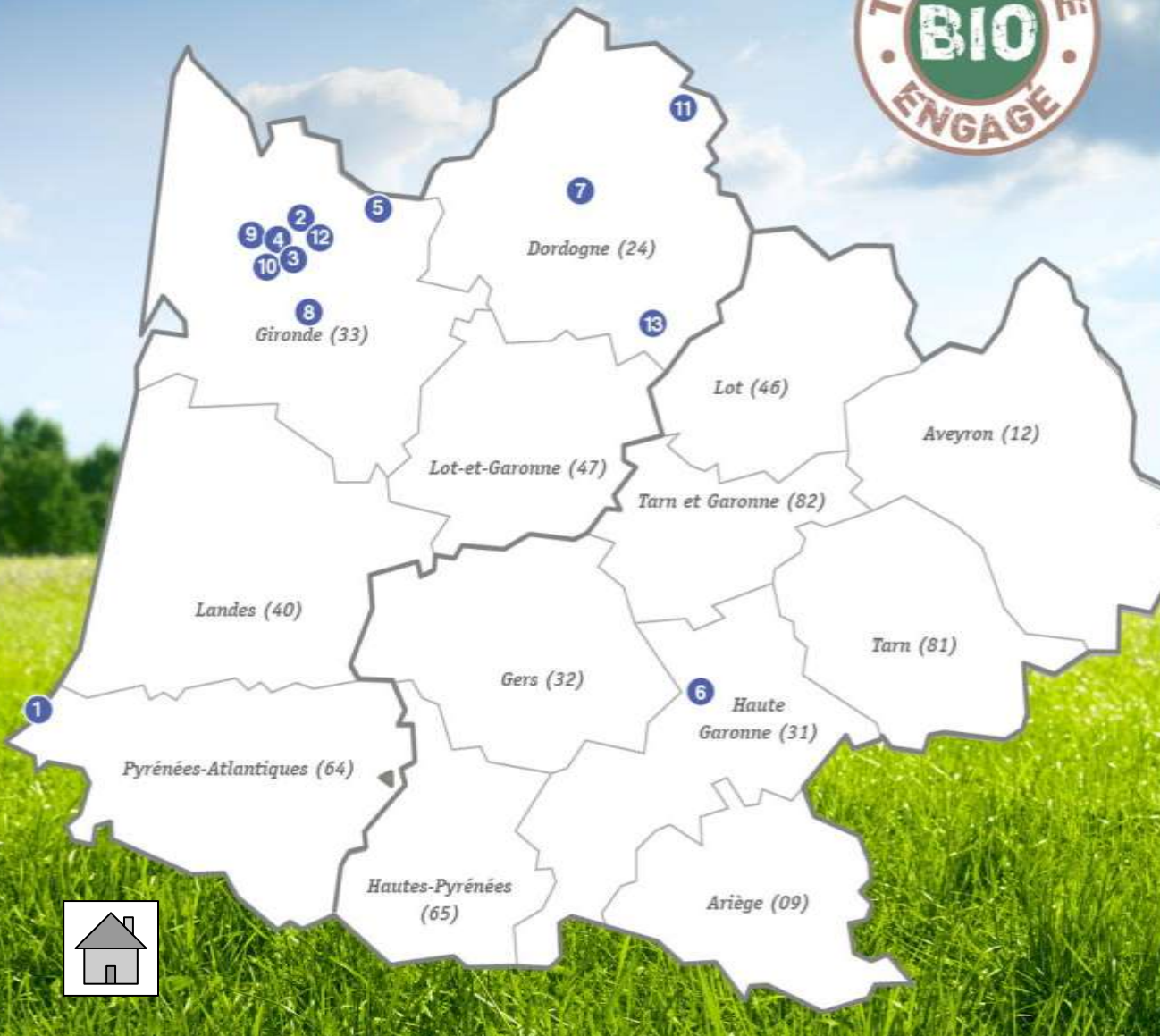
- | | |
|-------------------------------|-----------------------------------|
| 14 - Arengosse (40) | 34 - Parisot (81) |
| 15 - Arrens Marsous (65) | 35 - Penne (81) |
| 16 - Arujanx (40) | 36 - Penne d'Agenais (47) |
| 17 - Barsac (33) | 37 - Pujols (47) |
| 18 - Bazens (47) | 38 - Rion des Landes (47) |
| 19 - Belvès de Castillon (33) | 39 - Saint Paul (33) |
| 20 - Bruges (33) | 40 - Saint Pierre de Frugies (24) |
| 21 - Callen (40) | 41 - Saint Antonin Noble Val (82) |
| 22 - Clairac (47) | 42 - Saint Clar (32) |
| 23 - CG Gironde (33) | 43 - Saussignac (24) |
| 24 - Fauillet (47) | 44 - Tournon d'Agenais (47) |
| 25 - Jurançon (64) | 45 - Vélines (24) |
| 26 - Lacave (09) | 46 - Villeneuve de Duras (47) |
| 27 - Lagraulet du Gers (32) | 47 - Villeneuve sur Lot (47) |
| 28 - Lamontjoie (47) | |
| 29 - Lesgor (40) | |
| 30 - Marsiac (32) | |
| 31 - Martrin (12) | |
| 32 - Monflanquin (47) | |
| 33 - Monfort (32) | |





Territoire BIO Engagé

20 % Produits Bio en
restauration collective



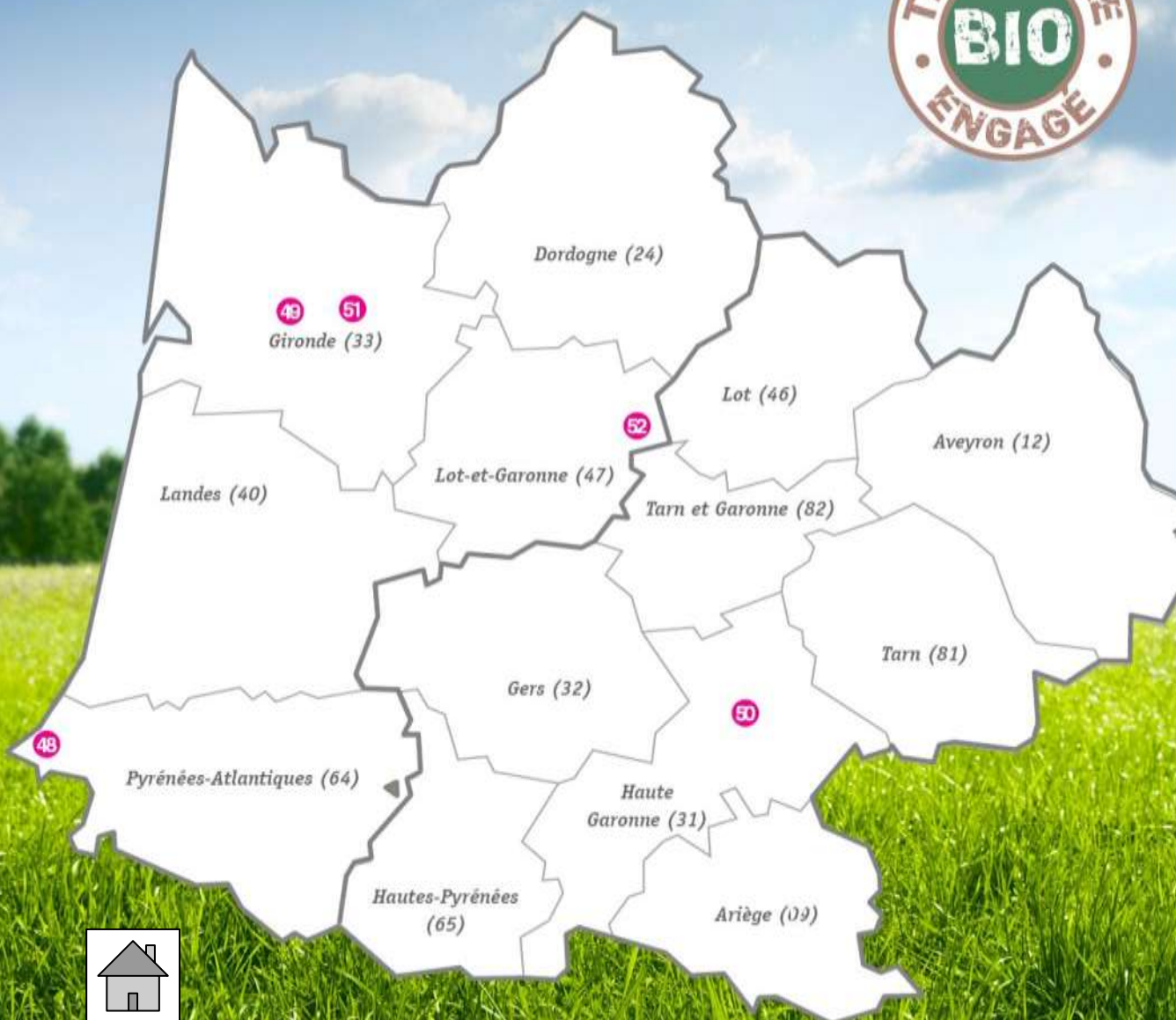
- 1 - Anglet (64)
- 2 - Artigues près Bordeaux (33)
- 3 - Bègles (33)
- 4 - Bordeaux (33)
- 5 - Coutras (33)
- 6 - Léguevin (31)
- 7 - Marsac sur l'isle (24)
- 8 - Martillac (33)
- 9 - Mérignac (33)
- 10 - Pessac (33)
- 11 - Saint Paul La Roche (24)
- 12 - Tresses (33)
- 13 - Vezac (24)



Territoire BIO Engagé

6 % SAU Bio +
20 % Produits Bio en
restauration collective

- 48 - Ascaïn (64)
- 49 - La Brède (33)
- 50 - Labège (31)
- 51 - Paillet (33)
- 52 - Trentels (47)





Etablissement BIO Engagé

20 % Produits Bio en
restauration collective

- 53 - Collège du bois d'amour (64)
- 54 - Collège Endarra (64)
- 55 - Collège Ernest Gabard (64)
- 56 - EPLEFPA Bordeaux Gironde (33)
- 57 - Lycée de Navarre (64)
- 58 - Restaurants de la CUB (33)
- 59 - SIVU Bordeaux Mérignac (33)

